



# ECOLOGÍA

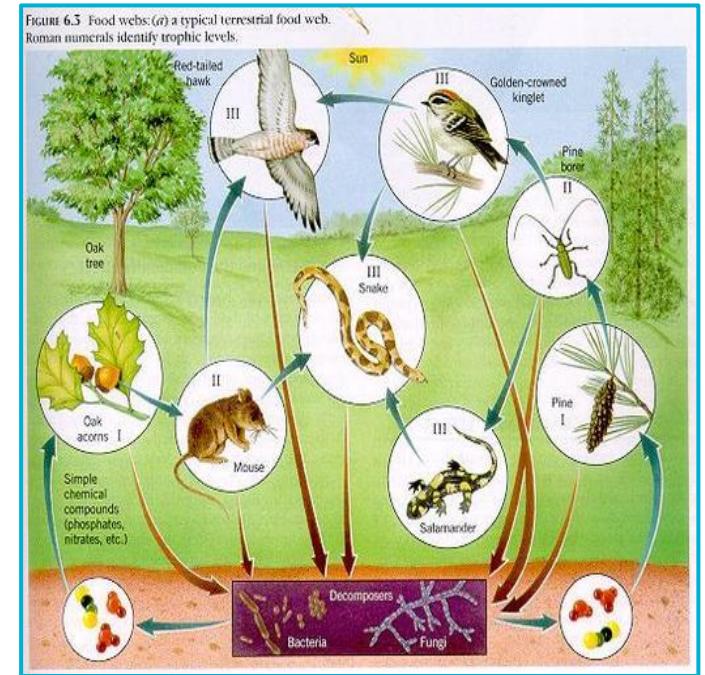
**Parque Histórico Estatal Old Town San Diego**



# ¿QUÉ ES ECOLOGÍA?

La ecología es el estudio de las interrelaciones entre plantas, animales y medio ambiente.

En Griego, el término significa "en casa". Igual que tú y su familia hacen que su hogar sea cómodo, debemos recordar también que afuera en la naturaleza también es nuestro hogar. Por tanto, debemos poner de nuestra parte para ayudar a mantener el equilibrio de vida.



# ¿QUÉ ES UN HÁBITAT?

Un hábitat es el lugar donde vive una planta o un animal. Por ejemplo, los pájaros viven en nidos y pez viven el agua. Los seres vivos necesitan comida, agua y refugio para sobrevivir, y podemos preservar los hábitats naturales al no perturbar el medio ambiente cuando lo visitamos.

**¿Qué tipo de hábitats ves en Old Town?**

**¿Qué tipo de animales crees que viven allí?**

**¿En qué tipo de hábitat vives?**



# FACTORES BIOTICOS Y ABIOTICOS

Los factores bióticos son seres vivos que interactúan con su entorno. Están etiquetados como productores, consumidores y descomponedores.

Los factores abióticos son cosas inanimadas que afectan el medio ambiente. Estos incluyen atmósfera, elementos químicos, luz solar/ temperatura, viento y agua.

¿Eres un factor biótico o abiótico?

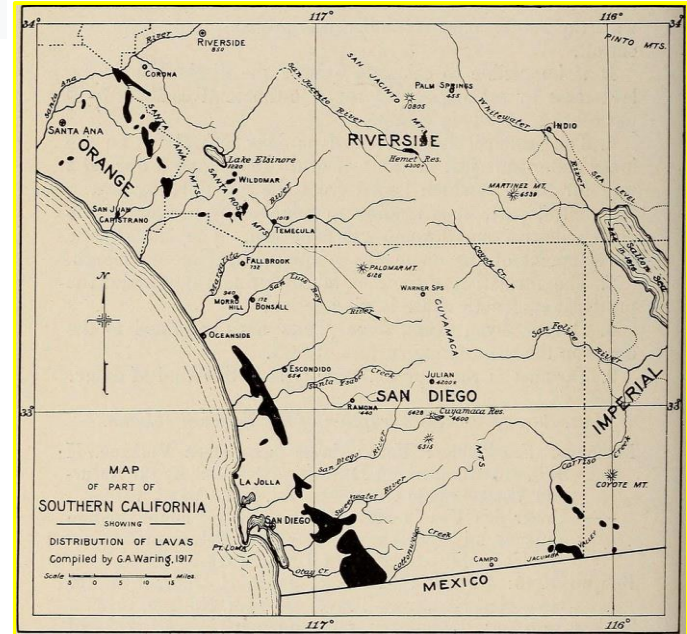


**Mira la foto. Nombra un factor biótico y un factor abiótico.**

# ¿QUÉ ES BIODIVERSIDAD?

Biodiversidad (bio = vida, diversidad = variedad), se refiere a todos seres vivos en un ecosistema como insectos, reptiles, plantas y animales. La biodiversidad permite a los ecosistemas resistir el estrés ambiental y adaptarse al cambio. Los seres humanos valoramos la biodiversidad porque dependemos de los ecosistemas para alimentos, medicinas, material de construcción, aire limpio, agua y más.

**¿Qué parte de San Diego crees que tiene más biodiversidad y por qué? ¿La costa, las montañas, el desierto o el Parque Estatal Old Town?**  
**Use su imaginación.**





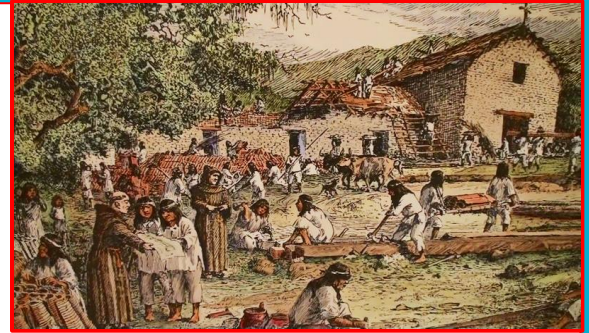
# ¿QUÉ PUEDE IR MAL?



La ecología es cómo todos los seres vivos y no vivos funcionan en un equilibrio armonioso. Pero, ¿qué sucede cuando algo se rompe y cambia de repente? Esto afecta el ciclo de vida y causa trastornos en el ecosistema. A continuación, se muestran algunos ejemplos de la historia de Old Town cuando esto ocurrió.

# EL KUMEYAAY (LAS PRIMERAS PERSONAS)

Los Kumeyaay vivían en San Diego durante miles y miles de años desde tiempos inmemoriales. Vivieron de la tierra por la caza y la pesca. Las plantas locales eran su alimento, medicina, material de construcción y más. Cuando los Europeos llegaron, no solo obligaron a los Kumeyaay a cambiar su formas de vida, también introdujeron vacas en la zona. Las vacas pastaban



en las plantas nativas, llevándose una importante fuente de comida para los Kumeyaay. Con esas plantas desaparecidas, los animales se movieron tierra adentro, cambiando así otra fuente de alimento.

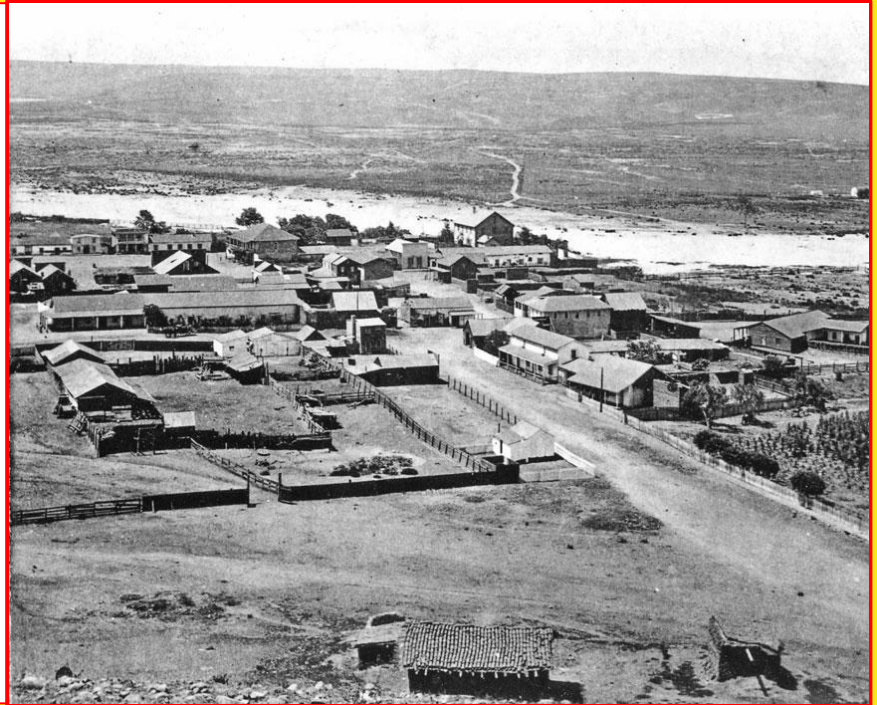


En sus propias palabras, explique cómo cambiaron las fuentes de alimentos de Kumeyaay.

# INUNDAR

En el invierno de 1861, fuertes lluvias cayeron en California, incluido San Diego. Un estimado 10 pies de agua (lluvia, nieve) entraron en las tierras. Las tormentas bloquearon el río San Diego desembocando en la bahía, lo que provocó que se inundara. Muchos habitantes perdieron sus cosechas y ganado.

**Vea en esta foto de 1800 lo cerca que está el río del casco antiguo. La mayoría de las casas estaban hechas de adobe (ladrillos de barro) y madera. Si viviera durante este tiempo, ¿cuál sería una de las cosas que le preocupaban?**





# ANIMALES

Cuando la gente se instaló en Old Town, muchos de los animales habían para mudarse a nuevos hogares o aprender a vivir con sus nuevos vecinos humanos. ¡Algunos hicieron exactamente eso!



**¿Ves ese lindo conejito ahí? Eso es un conejo del desierto. Los encontrarás en todas partes en Old Town si viene temprano en la mañana. Están prosperando aquí. ¿Puedes adivinar cómo se adaptaron a vivir en esta área desarrollada?**

# LO QUE PODEMOS HACER



Aquí hay algunas cosas que podemos hacer para ayudar a nuestros ecosistemas a mantener el equilibrio. Reciclar, no perturbar los parques que visitamos dejando las cosas naturales como están y no alimentar a los animales. Los hace dependientes de los humanos para sobrevivir.

**¿Puedes pensar en otras cosas que podamos hacer para ayudar al equilibrio de la naturaleza?**

# RECUERDA

Envíe una foto de su proyecto terminado en la **página 6** de su Guía de Guardabosques Juvenil. Envíe un correo electrónico a [OldTown.SanDiegoSHP@parks.ca.gov](mailto:OldTown.SanDiegoSHP@parks.ca.gov).

